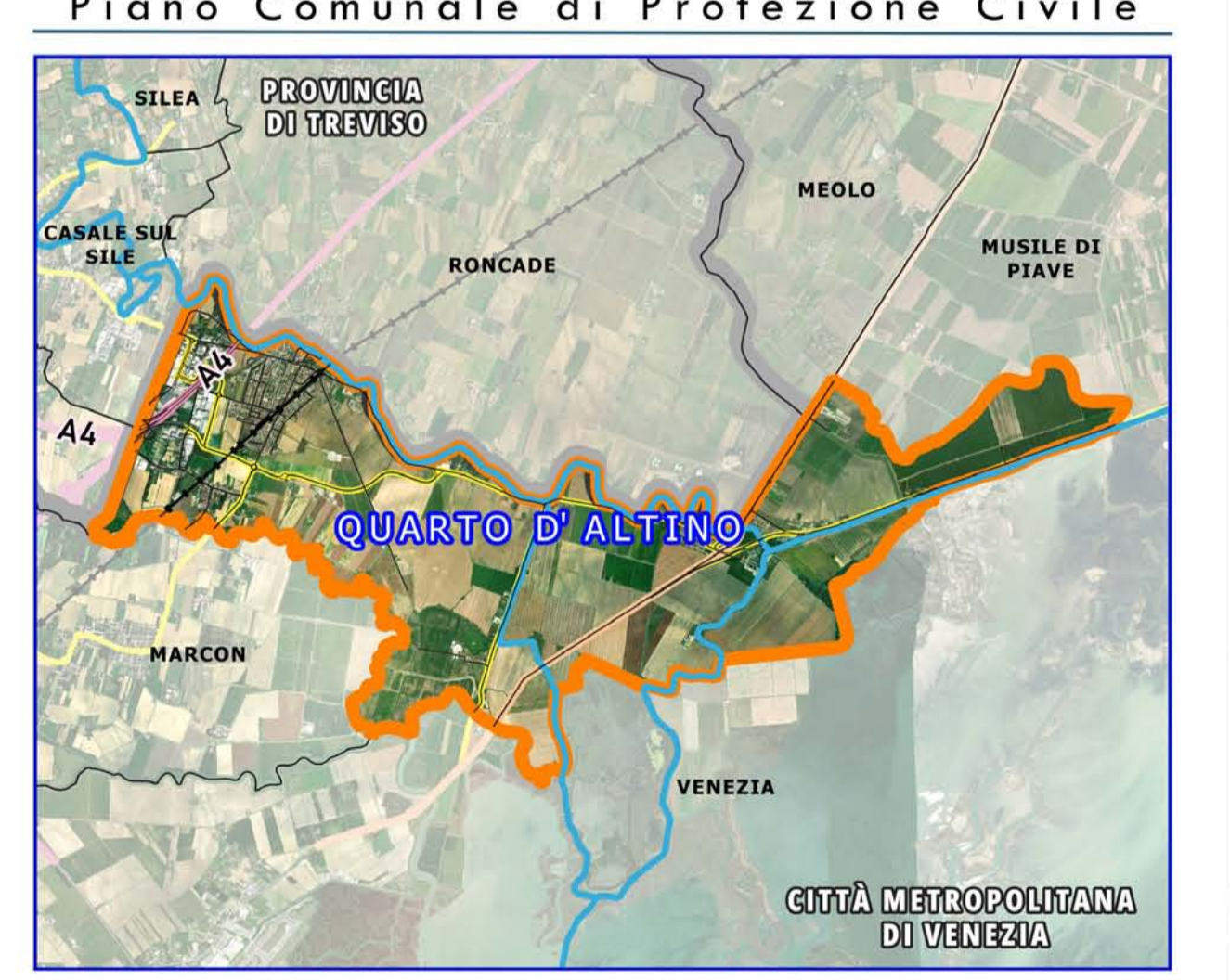


**Piano Comunale di Protezione Civile**



Elaborato da: **ADGEO** snc

Il Tecnico incaricato: **Dott. Andrea Gasparolo**  
Via S. Stefano, 47A - 35043 Forno (PD)  
gasparolo.andrea@gmail.com

Elaborazioni GIS: **AG**  
Via S. Stefano, 47A - 35043 Forno (PD)  
gasparolo.andrea@gmail.com

Il Responsabile: \_\_\_\_\_

Approvato con DCC n. \_\_\_\_\_ del \_\_\_\_\_/\_\_\_\_\_/\_\_\_\_\_

0 500 1.000 1.500 m

- Legenda**
- Confini Comunali
  - Città Metropolitana di Venezia
  - Comune di Quarto d'Altino
  - Idrografia principale e consortile
  - Impianti di sollevamento idrovoro
  - Rete ferroviaria
  - viabilità principale
    - Autostrade A4 e A57
    - Statale n. 14 della Venezia Giulia
    - Provinciali n. 40, 41, 41 dir, 43
    - Viabilità comunale
    - Strade e viabilità minori
    - Viabilità ciclabile
  - Elementi del Piano
    - Edifici Strategici**
      - p0104021\_Magazzini/PC
      - p0104041\_Sedi Amministrative
      - p0104051 Strutture Strategiche Specifiche
    - Opere infrastrutturali strategiche**
      - p0105011 Stazioni Ferroviarie
      - p0105041 Porti
      - p0105101 Trasformazione EE
      - p0105112 Elettricità
      - p0105131 Distributori Carburante
    - Edifici rilevanti**
      - p0106011 Scuole
      - p0106021 Stadio
      - p0106031 Palazzetto dello Sport
      - p0106041 Palestre
      - p0106051 Piste e altri campi sportivi
      - p0106061 Case Cura
      - p0106071 Musei
      - Strutture tattiche e sensibili
      - p0108081 Depuratori

Nota: <https://www.istat.it/it/nuovi-dati/nuovi-dati/nuovi-dati>

Id. n.	DENOMINAZIONE	ABITANTI	FAMIGLIE	EDIFICI	ALTITUDINE
1	Quarto d'Altino	5880	2433	809	4
2	Ca' Corner	548	221	110	2
3	Le Crete	367	138	121	3
4	Portegrandi I	336	133	93	2
5	San Michele Vecchio	328	130	135	5
6	Le Crete I	186	65	71	3
7	Altino	89	34	36	3
8	Trepalade	54	19	18	2
9	Ca' Pavanetto	35	16	13	1
10	Le Trezze	30	10	12	2
11	Portegrandi Conca	23	14	14	2