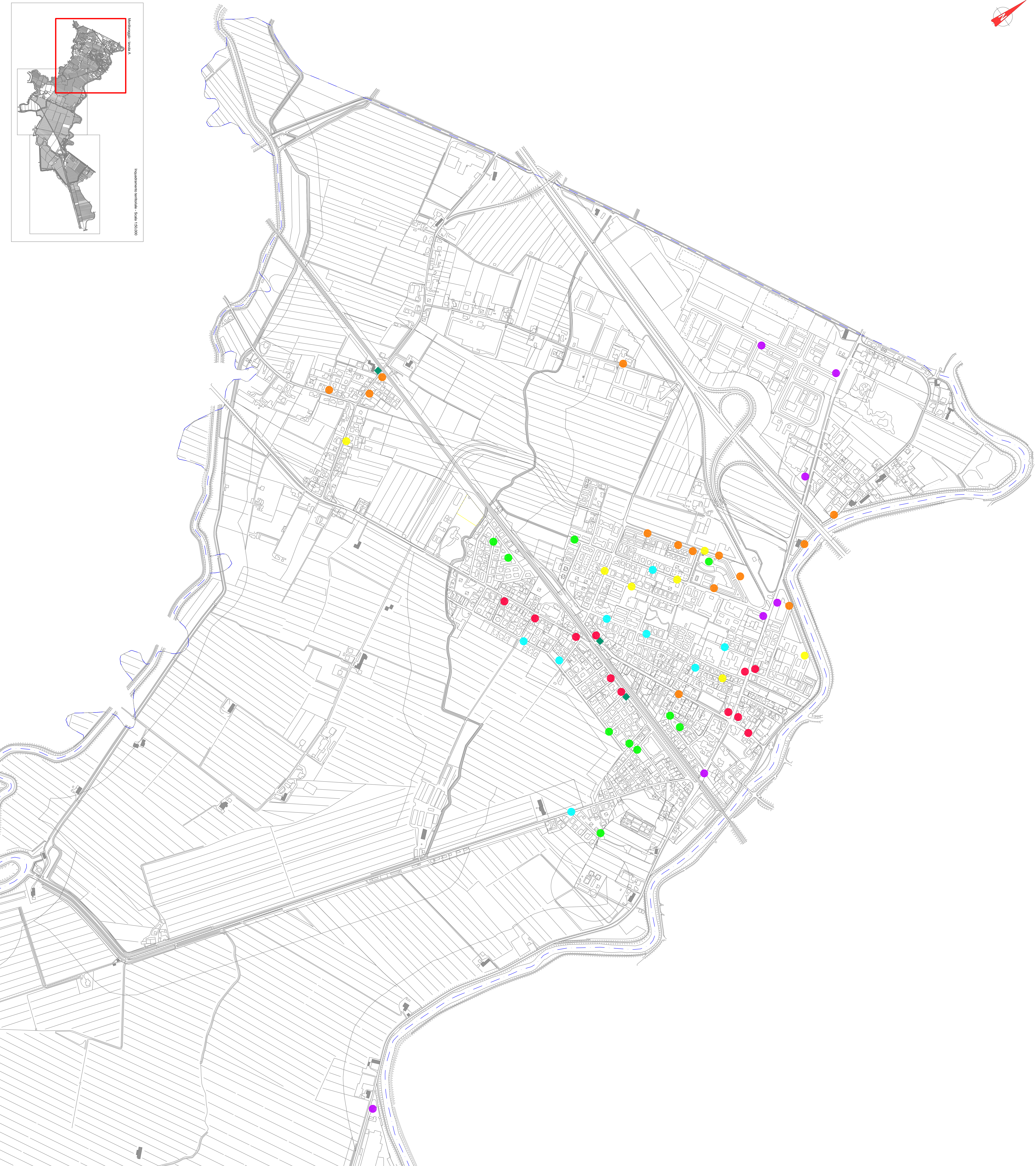


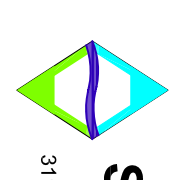
Impiantamento territoriale - Scala 1:50.000



- LEGENDA**
- ≤ 50 dB
 - 50 < dB ≤ 55
 - 55 < dB ≤ 60
 - 60 < dB ≤ 65
 - 65 < dB ≤ 70
 - > 70 dB
- ◆ Posizioni di monitoraggio del rumore ferroviario

PROVINCIA DI VENEZIA
Comune di
QUARTO D'ALTINO



CLASSIFICAZIONE ACUSTICA DEL TERRITORIO COMUNALE (LEGG. 26/10/1995, n. 447)		
Capoluogo - S. Michele V. - La Crete		
Individuazione dei punti di monitoraggio		
SCALA 1:5.000	REDAZIONE LUGLIO 2001	TAVOLA A
 STUDIO LABORATORIO A.S.A. <small>via dell'Industria, 15 - 31044 Montebelluna (TV) - Tel. 0422/252911 - Fax 0422/252912</small>		