

Legenda

Limiti amministrativi
Confini Comune di Quarto d'Altino
Confini Comuni contermini

Centro abitato
Centro abitato




Infrastrutture di trasporto
Autostrada
Strada Statale extraurbana - tipo 'Cb'
Strada Statale locale - tipo 'F'
Strada Provinciale extraurbana - tipo 'Cb'
Strada Provinciale locale - tipo 'F'
Strada Comunale locale - tipo 'F'
Linea ferroviaria

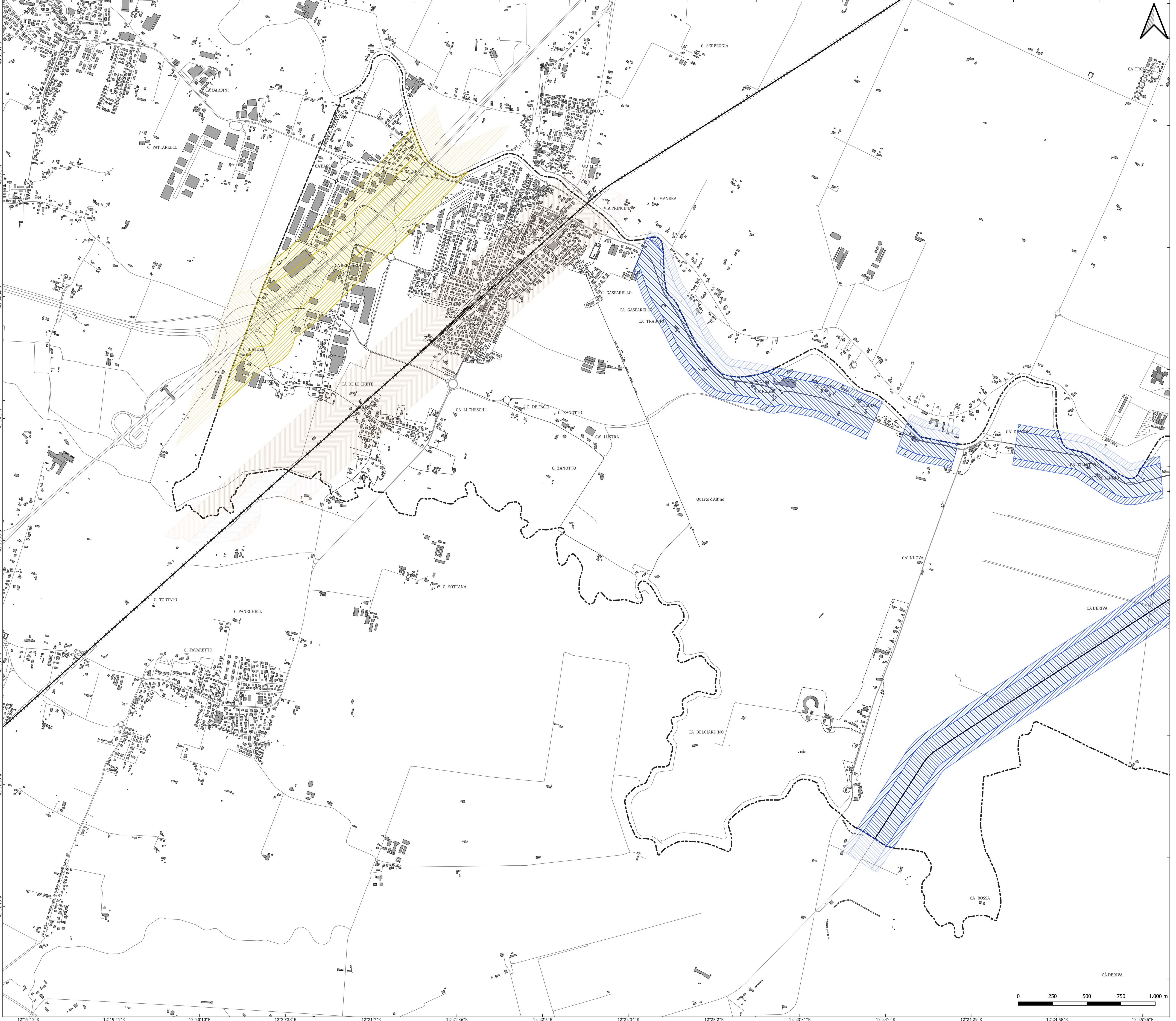
Fasce di pertinenza stradale (D.P.R. n.142/2004)
Fascia dei 100 m dalla strada (Fascia 'A' - tipo 'A')
Fascia dei 250 m dalla strada (Fascia 'B' - tipo 'A')
Fascia dei 100 m dalla strada (Fascia 'A' - tipo 'Cb')
Fascia dei 150 m dalla strada (Fascia 'B' - tipo 'Cb')

Fasce di pertinenza ferroviaria (D.P.R. n.459/1998)
Fascia dei 100 m dal binario (Fascia 'A')
Fascia dei 250 m dal binario (Fascia 'B')

REGIONE VENETO
CITTÀ METROPOLITANA DI VENEZIA
COMUNE DI QUARTO D'ALTINO



Progetto	AGGIORNAMENTO DEL PIANO COMUNALE DI CLASSIFICAZIONE ACUSTICA				
Tavola	TAVOLA 4 OVEST FASCE DI PERTINENZA DELLE INFRASTRUTTURE STRADALI E FERROVIARIE				
	ADOZIONE CON DELIBERA CONSIGLIO COMUNALE		n.	del.	
	APPROVAZIONE CON DELIBERA CONSIGLIO COMUNALE		n.	del.	
Committente		Redazione			
 <div>Comune di Quarto d'Altino Piazza San Michele, 48 30020 Quarto d'Altino (VE)</div>		 <div>Dot. Agr. Diego Carpanese Via Salboro, 6/C 35124, Padova Tel. 049 5663134</div>		 <div>COMPANY WITH QUALITY SYSTEM CERTIFIED BY ISO 9001</div>	
R01	Agosto 2024	SECONDA REVISIONE	A. Pirau	A. Lazzarin	D. Carpanese
R00	Novembre 2023	PRIMA REVISIONE	A. Pirau	A. Lazzarin	D. Carpanese
Rev.	Data	Oggetto della revisione	Elaborazione	Verifica	Approvazione
Scala: 1:9.000 Formato: UNI A0		Codice Documento	22-0059 Commissa	TAVOLA 4 OVEST Tavola	A0 Formato
				R01 Rev.	
È vietata la riproduzione del presente documento, anche parziale, con qualsiasi mezzo, senza l'autorizzazione di dBAmbiente.					



0 250 500 750 1.000 m