




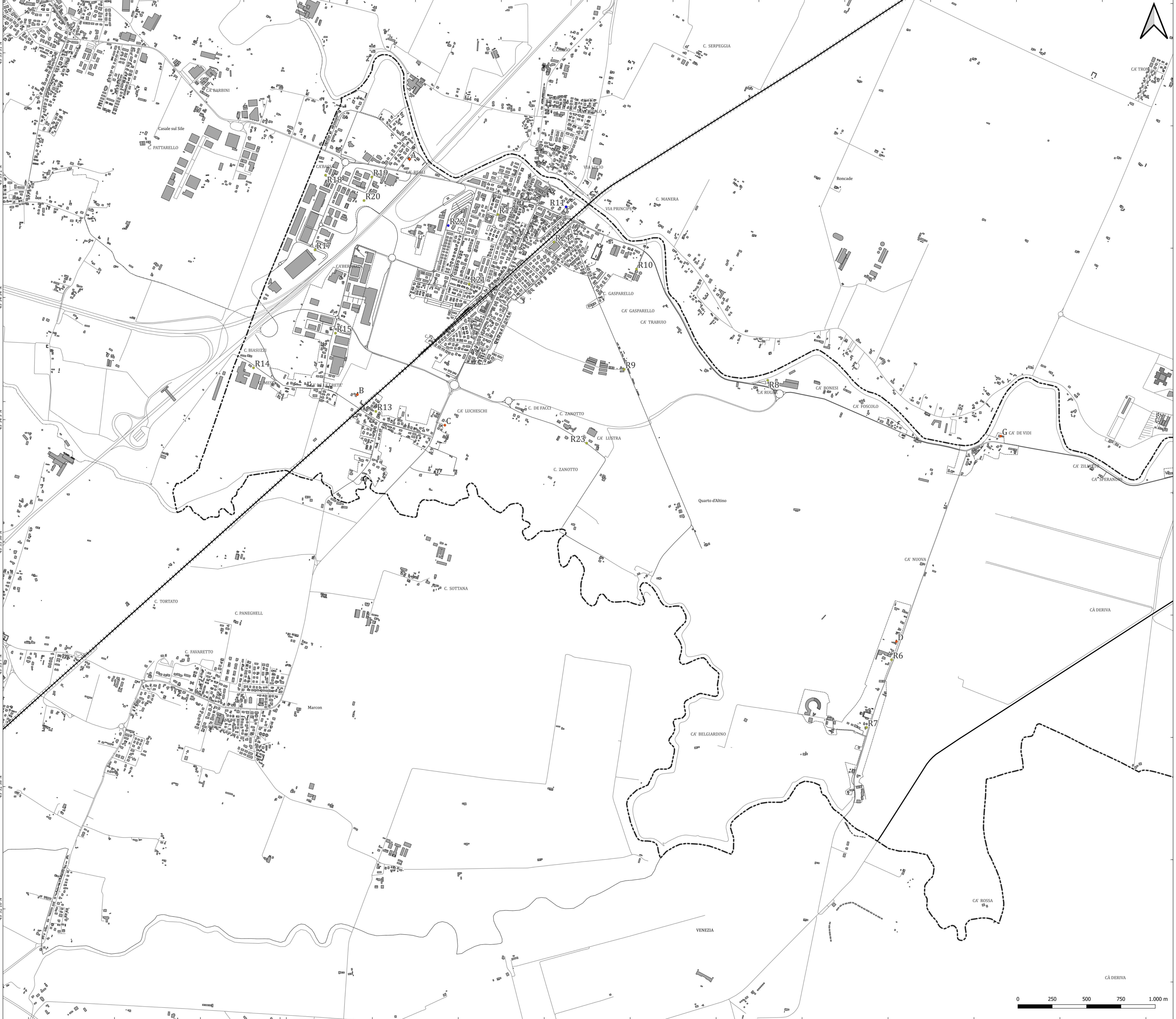
- Legenda**
- Limiti amministrativi**
- Confini Comune di Quarto d'Altino
  - Confini Comuni contermini
- Centro abitato**
- Centro abitato
- Infrastrutture di trasporto**
- Autostrada
  - Strada Statale extraurbana - tipo 'Cb'
  - Strada Statale locale - tipo 'F'
  - Strada Provinciale extraurbana - tipo 'Cb'
  - Strada Provinciale locale - tipo 'F'
  - Strada Comunale locale - tipo 'F'
  - Linea ferroviaria
- Rilievi fonometrici**
- Rilievo fonometrico di lungo periodo
  - Rilievo fonometrico diurno di breve periodo
  - Rilievo fonometrico diurno e notturno di breve periodo

Sistema di riferimento: Gauss-Boaga fuso est - Base cartografica: Carta Tecnica Regionale al 1:5.000

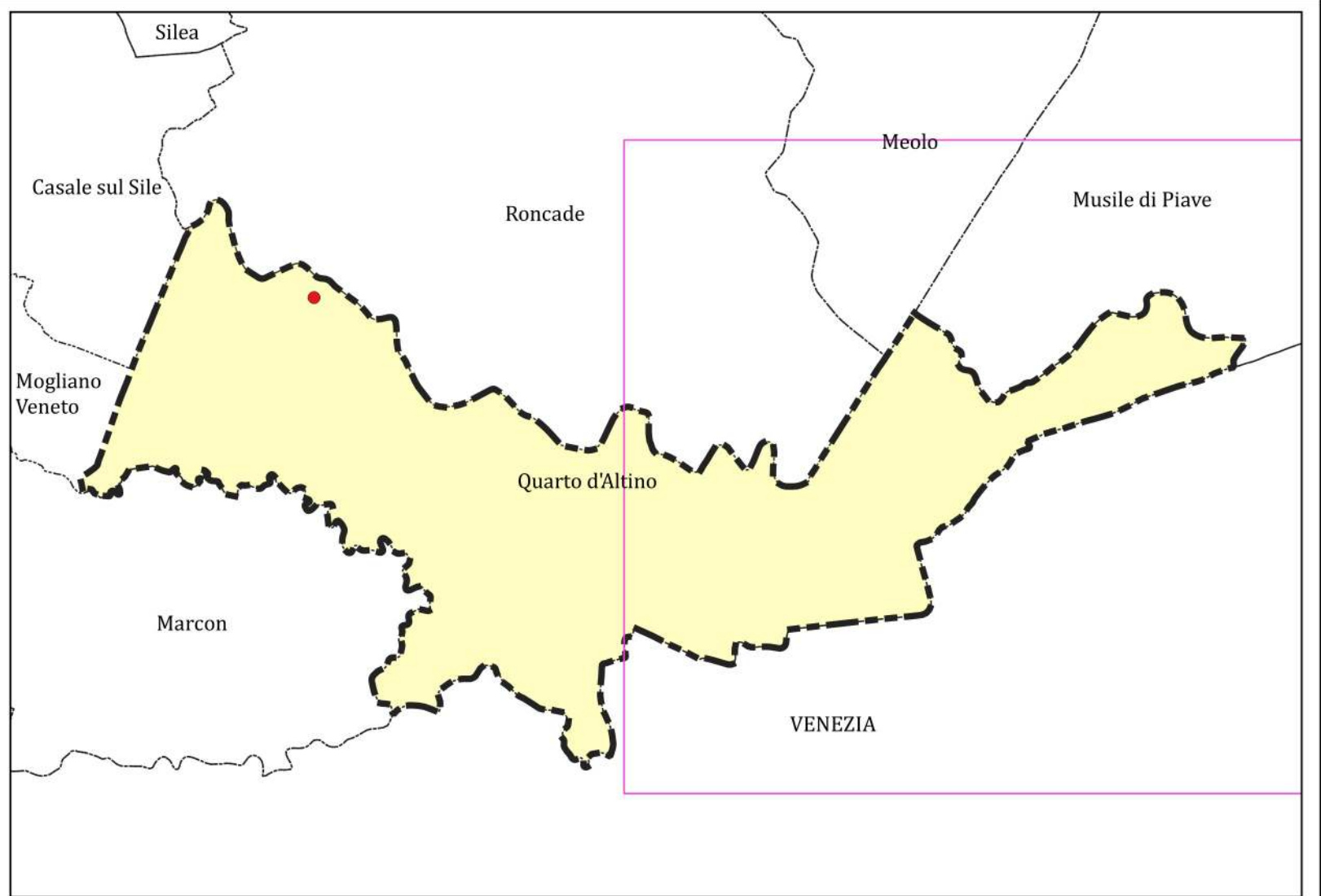
REGIONE VENETO  
CITTÀ METROPOLITANA DI VENEZIA  
COMUNE DI QUARTO D'ALTINO



Progetto		AGGIORNAMENTO DEL PIANO COMUNALE DI CLASSIFICAZIONE ACUSTICA				
Tavola	TAVOLA 2 OVEST UBICAZIONE DEI RILIEVI FONOMETRICI					
	ADOZIONE CON DELIBERA CONSIGLIO COMUNALE		n.	del.		
	APPROVAZIONE CON DELIBERA CONSIGLIO COMUNALE		n.	del.		
Committente		Redazione				
 <div>Comune di Quarto d'Altino Piazza San Michele, 48 30020 Quarto d'Altino (VE)</div>		 Dott. Agr. Diego Carpanese Via Salboro, 6/C 35124, Padova Tel. 049 5663134				
		 COMPANY WITH QUALITY SYSTEM CERTIFIED BY ISO 9001				
R01	Agosto 2024	SECONDA REVISIONE		A. Pirau	A. Lazzarin	D. Carpanese
R00	Novembre 2023	PRIMA REVISIONE		A. Pirau	A. Lazzarin	D. Carpanese
Rev.	Data	Oggetto della revisione		Elaborazione	Verifica	Approvazione
Scala: Formato:	1:9.000 UNI A0	Codice Documento	22-0059 Commissa	TAVOLA 2 OVEST Tavola	A0 Formato	R01 Rev.
È vietata la riproduzione del presente documento, anche parziale, con qualsiasi mezzo, senza l'autorizzazione di dBAmbiente.						










- Legenda**
- Limiti amministrativi**
- Confini Comune di Quarto d'Altino
  - Confini Comuni contermini
- Centro abitato**
- Centro abitato
- Infrastrutture di trasporto**
- Autostrada
  - Strada Statale extraurbana - tipo 'Cb'
  - Strada Statale locale - tipo 'F'
  - Strada Provinciale extraurbana - tipo 'Cb'
  - Strada Provinciale locale - tipo 'F'
  - Strada Comunale locale - tipo 'F'
  - Linea ferroviaria
- Rilievi fonometrici**
- Rilievo fonometrico di lungo periodo
  - Rilievo fonometrico diurno di breve periodo
  - Rilievo fonometrico diurno e notturno di breve periodo

Sistema di riferimento: Gauss-Boaga fuso est - Base cartografica: Carta Tecnica Regionale al 1:5.000



Progetto		AGGIORNAMENTO DEL PIANO COMUNALE DI CLASSIFICAZIONE ACUSTICA				
Tavola	TAVOLA 2 EST UBICAZIONE DEI RILIEVI FONOMETRICI					
	ADOZIONE CON DELIBERA CONSIGLIO COMUNALE		n.	del.		
	APPROVAZIONE CON DELIBERA CONSIGLIO COMUNALE		n.	del.		
Committente		Redazione				
 <div>Comune di Quarto d'Altino Piazza San Michele, 48 30020 Quarto d'Altino (VE)</div>		 <div>Dott. Agr. Diego Carpanese Via Salboro, 6/C 35124, Padova Tel. 049 5663134</div>  <div>COMPANY WITH QUALITY SYSTEM CERTIFIED BY ISO 9001</div>				
R01	Agosto 2024	SECONDA REVISIONE		A. Pirau	A. Lazzarin	D. Carpanese
R00	Novembre 2023	PRIMA REVISIONE		A. Pirau	A. Lazzarin	D. Carpanese
Rev.	Data	Oggetto della revisione		Elaborazione	Verifica	Approvazione
Scala: Formato:	1:9.000 UNI A0	Codice Documento	22-0059 Commessa	TAVOLA 2 EST Tavola	A0 Formato	R01 Rev.
È vietata la riproduzione del presente documento, anche parziale, con qualsiasi mezzo, senza l'autorizzazione di dBAmbiente.						

